

КОМПЛЕКТУЮЩИЕ ДЛЯ ВОРОТ

каталог
2017

РОЛТЭК

РОЛТЭК - производственная компания, специализирующаяся на металлообработке. Сто процентов продукции РОЛТЭК производится с 2000 года на мощностях собственного комплекса, расположенного в 14 км от Санкт-Петербурга.

РОЛТЭК – производитель профессиональных комплектующих для различных отраслей промышленности. В товарную линейку РОЛТЭК входят компоненты для различных транспортных систем: комплектующие для откатных и подвесных ворот, конвейерные системы, кабельные токоподводы.

Продукция РОЛТЭК пользуется высоким доверием и постоянно растущим спросом. Комплектующие РОЛТЭК обладают проверенными высокими техническими характеристиками, которые обеспечивают длительный срок службы при интенсивной эксплуатации.

В политике РОЛТЭК – развитие производства с использованием качественных материалов и высокотехнологичных методов обработки. Сегодня РОЛТЭК обладает производственной базой, включающей фрезерную и токарную обработку, высокоточную прокатку стальных профилей, современное сварочное производство, лазерную резку, собственную испытательную лабораторию и квалифицированный инженерный состав.

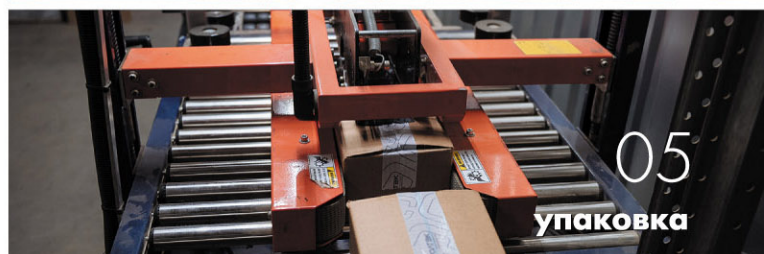
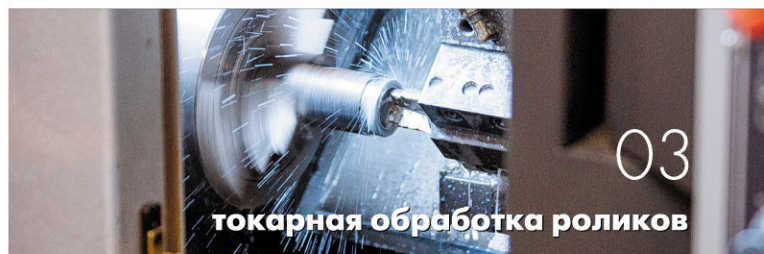
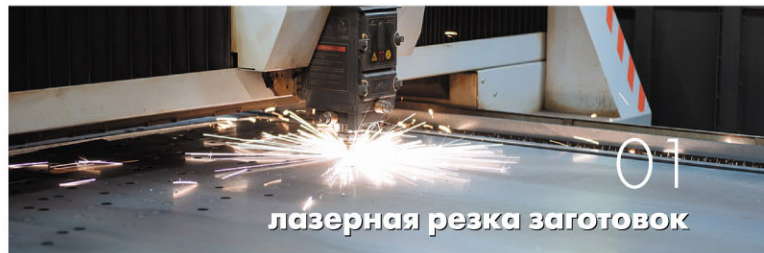
Мы сосредоточены на производстве комплектующих, поэтому они получаются у нас действительно хорошо.

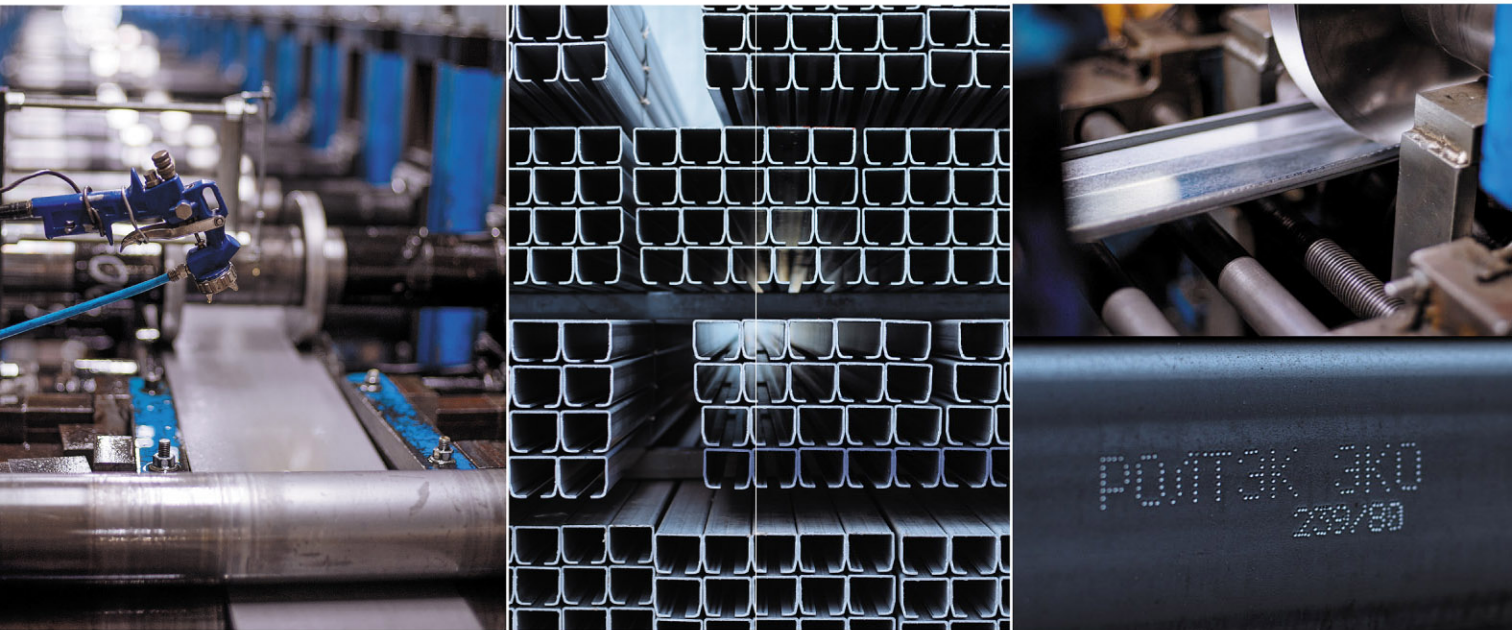
Спасибо, что выбрали комплектующие РОЛТЭК!



Генеральный директор
ООО «РОЛТЭК»
Александр Кириченко

Производство





	код	система		сечение	материал	толщина стенки	длина
	130	RC35		40x35 мм	○	2,5 мм	2, 4, 6 м
	010	МИКРО/RC55		60x55 мм	● ○	3 мм	4,5, 5,3, 6 м
	011	ЭКО/RC59		70x60 мм	● ○	3,5 мм	5, 6, 7 м
	011.B	ЭКО/RC59		70x60 мм	●	3,5 мм	6 м
	012	ЕВРО/RC74		90x75 мм	●	4,5 мм	6, 7, 8, 9 м
	012.B	ЕВРО/RC74		90x75 мм	●	4,5 мм	6 м
	014	МАКС/RC135		130x135 мм	●	5 мм	6, 9 м

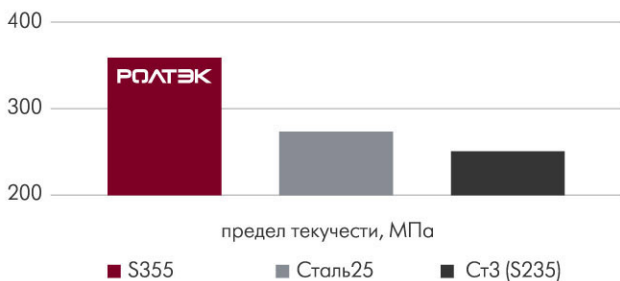
● без покрытия ○ оцинкованные

Производство направляющих из высококачественной стали S355



Высокие прочностные характеристики стали - основа долгой и бесперебойной работы откатных ворот. Одним из наиболее важных свойств стали является предел текучести материала. Под пределом текучести стали понимают характеристику, показывающую критическое напряжение, при котором начинается и продолжается деформация материала без повышения нагрузки.

Предел текучести стали S355, Сталь 25 и Ст3 (S235)



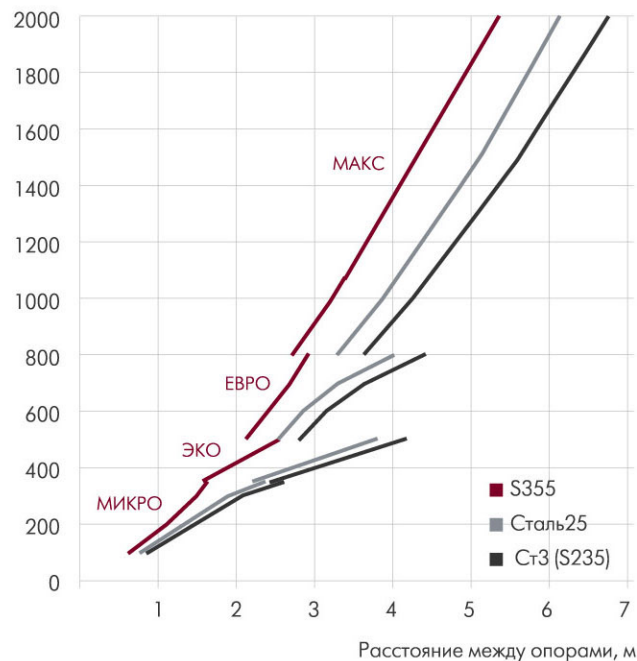
параметры ворот

параметры ворот		параметры системы		
система	вес створки	ширина проема	подшипник опоры	длины направляющих
МИКРО/RC55	до 350 кг	до 4 м	6201.2RS	4.5, 5.3, 6 м
ЭКО/RC59	до 500 кг	до 5 м	6202.2RS	5, 6, 7 м
ЕВРО/RC74	до 800 кг	до 7 м	6204.2RS	6, 7, 8, 9 м
МАКС/RC135	до 2000 кг	до 12 м	6306.2RS	6, 9 м

За счет высокой прочности стали S355 при установке откатных ворот сокращается расстояние между опорами, и, как следствие, уменьшается технологическая часть створки. Это позволяет использовать направляющую меньшей длины, сократить длину фундамента и снизить общие затраты на изготовление створки откатных ворот.

Для расчета расстояния между опорами при монтаже ворот необходимо учитывать марку и свойства стали, используемой при производстве направляющих.

Вес створки, кг



Подшипники

с широким температурным диапазоном работы от -60° до +90° С. Усиленные, герметичные, с качественной низкотемпературной смазкой, изготавливаются по специальному заказу РОЛТЭК.



Цельная плита

в профессиональных опорах РОЛТЭК всех систем: МИКРО, ЭКО, ЕВРО, МАКС. Обеспечивает исключительно высокую прочность опор.



Гарантия

на комплектующие для откатных ворот 5 лет.



2

Крепление

двумя способами: на фундамент и на вертикальную поверхность (столб, стену).

Zn

Оцинкованы

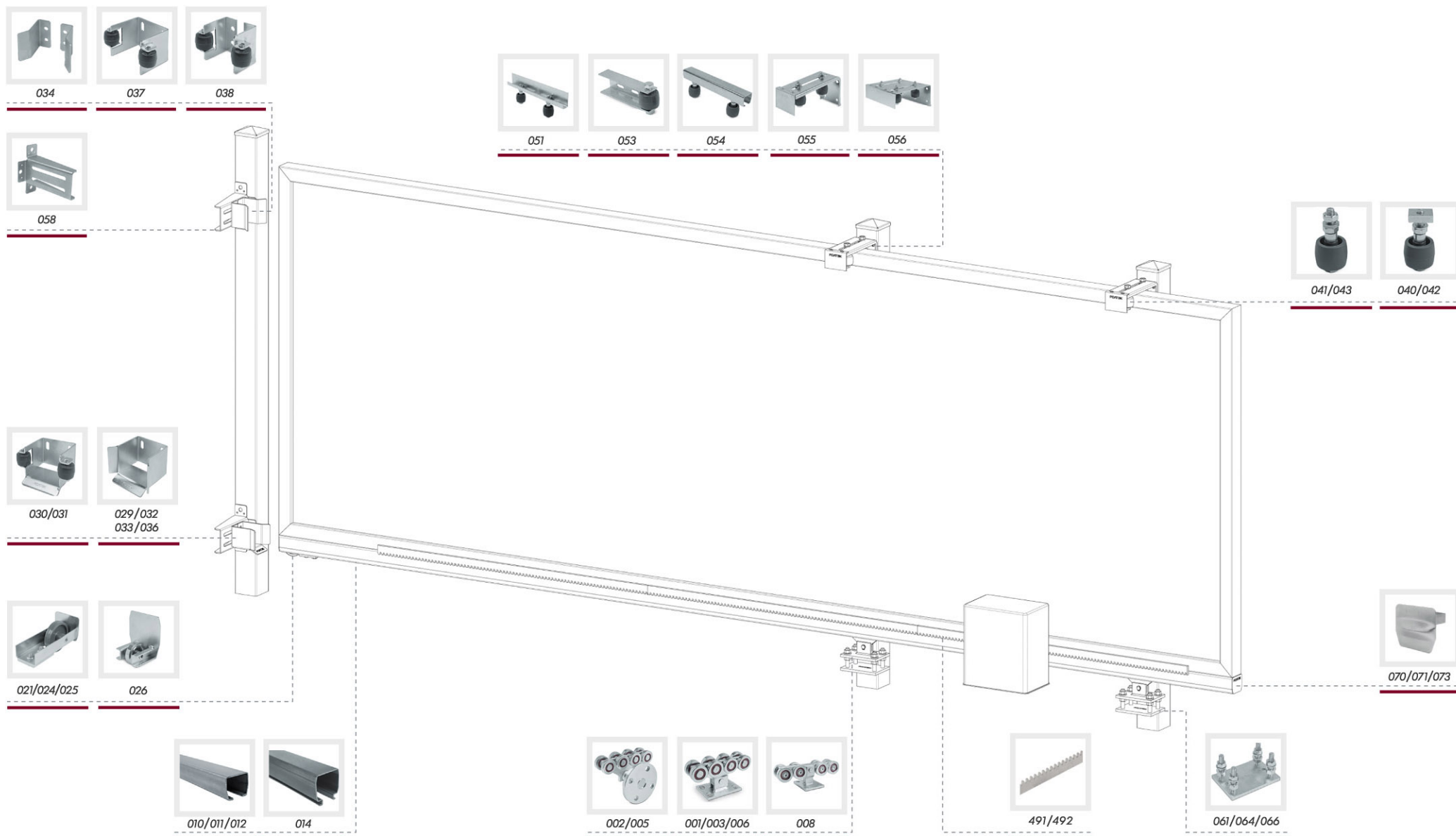
все элементы, что надежно защищает комплектующие от коррозии.

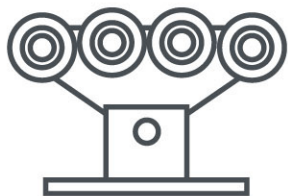
РОЛТЭК

Маркировка

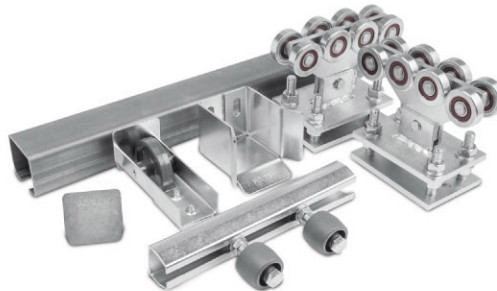
РОЛТЭК на всех комплектующих.

Системы откатных ворот





МИКРО система для ворот весом до 350 кг

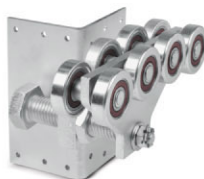


МИКРО система РОЛТЭК для производства лёгких откатных ворот весом до 350 кг, с шириной проема до 4 м. Специально подобранные длины направляющих МИКРО обеспечивают значительную экономию.



001 ОПОРА МИКРО

Профессиональная, 8-роликовая опора с цельной плитой и усиленными герметичными подшипниками со специальной низкотемпературной смазкой (до -60°C). Опоры в конструкции откатных ворот воспринимают нагрузки от створки ворот и передают их на фундамент. Совместно с направляющей обеспечивают перемещение створки ворот.



002 ОПОРА С БОКОВЫМ КРЕПЛЕНИЕМ МИКРО

Устанавливаются непосредственно на столбы. Использование опор с боковым креплением позволяет монтировать небольшие откатные ворота без закладки фундамента, что значительно снижает время и стоимость монтажных работ. Для ворот весом до 160 кг.



010 НАПРАВЛЯЮЩАЯ МИКРО

Направляющие прокатываются из качественной высокопрочной стали S355. Выбранная РОЛТЭК марка стали применяется при высоких требованиях к прочности и свариваемости, где невозможно применение простой конструкционной стали. Допуски на размеры выполняются в соответствии с европейским стандартом EN 10162.

код	сечение	толщина стенки	длина	ширина проёма
010.45	60x55 мм	3 мм	4,5 м	до 3 м
010.53	60x55 мм	3 мм	5,3 м	до 3,5 м
010.6	60x55 мм	3 мм	6 м	до 4 м

Системы откатных ворот

система	вес створки	ширина проема
МИКРО	350 кг	4 м
ЭКО	500 кг	5 м
ЕВРО	800 кг	7 м
МАКС	2000 кг	12 м

Гарантия 5 лет



021 РОЛИК КОНЦЕВОЙ СЪЕМНЫЙ МИКРО

Ролик концевой совместно с ловителем нижним создает дополнительную опору в закрытом состоянии ворот. В конструкции предусмотрен высокопрочный нейлоновый армированный ролик, не требующий обслуживания.



029 ЛОВИТЕЛЬ НИЖНИЙ МИКРО

Ловитель нижний воспринимает нагрузку от ролика концевого в закрытом состоянии ворот. Конструкция ловителя обеспечивает высокую прочность.



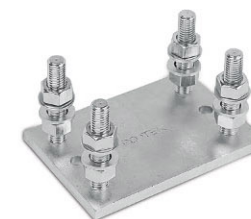
073 ЗАГЛУШКА НАПРАВЛЯЮЩЕЙ МИКРО

Заглушка предназначена для защиты торца направляющей от попадания снега, грязи, листьев и др. Заглушка выполнена съемной для упрощения обслуживания ворот.

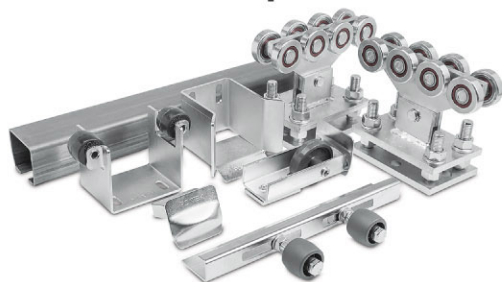


061 ПОДСТАВКА РЕГУЛИРОВОЧНАЯ М12 МИКРО

Подставки регулировочные используются совместно с опорами. Облегчают монтаж ворот и позволяют производить регулировку положения опор в процессе эксплуатации ворот.



ЭКО система для ворот весом до 500 кг



Высокопрочная ЭКО система наиболее часто используется при производстве откатных ворот весом до 500 кг. Подходит для проёмов шириной до 5 м.

003 ОПОРА ЭКО



Профессиональная, 8-роликовая опора с цельной плитой и усиленными герметичными подшипниками со специальной низкотемпературной смазкой (до -60°C). Опоры в конструкции откатных ворот воспринимают нагрузки от створки ворот и передают их на фундамент. Совместно с направляющей обеспечивают перемещение створки ворот.

005 ОПОРА ЭКО С БОКОВЫМ КРЕПЛЕНИЕМ



Использование опор с боковым креплением позволяет монтировать небольшие откатные ворота без закладки фундамента, что значительно снижает время и стоимость монтажных работ. Опоры устанавливаются на существующие конструкции (столбы, здания, ограждения). Для ворот весом до 350 кг.

011 НАПРАВЛЯЮЩАЯ ЭКО



Направляющие прокатываются из качественной высокопрочной стали S355. Выбранная РОЛТЭК марка стали применяется при высоких требованиях к прочности и свариваемости, где невозможно применение простой конструкционной стали. Допуски на размеры выполняются в соответствии с европейским стандартом EN 10162.

код	сечение	толщина стенки	длина
011.5	70x60 мм	3,5 мм	5 м
011.6	70x60 мм	3,5 мм	6 м
011.7	70x60 мм	3,5 мм	7 м

025 РОЛИК КОНЦЕВОЙ СЪЕМНЫЙ ЭКО

Ролик концевой совместно с ловителем нижним создает дополнительную опору в закрытом/открытом состоянии ворот. В конструкции предусмотрен высокопрочный нейлоновый армированный ролик, не требующий обслуживания.



031 ЛОВИТЕЛЬ НИЖНИЙ РОЛИКОВЫЙ

Ловитель нижний роликовый воспринимает нагрузку от ролика концевого в закрытом/открытом состоянии ворот. В конструкции ловителя предусмотрены резиновые ролики, что позволяет закрывать ворота при некоторых отклонениях створки от рабочей траектории движения, вызванных ветровой нагрузкой.



033 ЛОВИТЕЛЬ НИЖНИЙ ЭКО

Ловитель нижний несет основную функцию ловителя нижнего роликового 031, при этом его упрощенная конструкция делает стоимость комплекта более выгодной.



071 ЗАГЛУШКА НАПРАВЛЯЮЩЕЙ ЭКО

Заглушка предназначена для защиты торца направляющей от попадания снега, грязи, листвы и др. Заглушка выполнена съемной для упрощения обслуживания ворот.



ЕВРО система для ворот весом до 800 кг



ЕВРО система применяется для проемов шириной 4-7 метров, для ворот с интенсивным режимом эксплуатации.

006 ОПОРА ЕВРО

Профессиональная, 8-роликовая опора с цельной плитой и усиленными герметичными подшипниками со специальной низкотемпературной смазкой (до -60°C). Опоры в конструкции откатных ворот воспринимают нагрузки от створки ворот и передают их на фундамент. Совместно с направляющей обеспечивают перемещение створки.



012 НАПРАВЛЯЮЩАЯ ЕВРО

Направляющие прокатываются из качественной высокопрочной стали S355. Выбранная РОЛТЭК марка стали применяется при высоких требованиях к прочности и свариваемости, где невозможно применение простой конструкционной стали. Допуски на размеры выполняются в соответствии с европейским стандартом EN 10162.



код	сечение	толщина стенки	длина
012.6	90x75 мм	4,5 мм	6 м
012.7	90x75 мм	4,5 мм	7 м
012.8	90x75 мм	4,5 мм	8 м
012.9	90x75 мм	4,5 мм	9 м

024 РОЛИК КОНЦЕВОЙ СЪЕМНЫЙ ЕВРО

Ролик концевой совместно с ловителем нижним создает дополнительный опору в закрытом/открытом состоянии ворот. В конструкции предусмотрен высокопрочный нейлоновый армированный ролик, не требующий обслуживания.



030 ЛОВИТЕЛЬ НИЖНИЙ РОЛИКОВЫЙ ЕВРО

Ловитель нижний роликовый воспринимает нагрузку от ролика концевого в закрытом/открытом состоянии ворот. В конструкции ловителя предусмотрены резиновые ролики, что позволяет закрывать ворота при некоторых отклонениях створки от рабочей траектории движения, вызванных ветровой нагрузкой.



036 ЛОВИТЕЛЬ НИЖНИЙ ЕВРО

Ловитель нижний несёт основную функцию ловителя нижнего роликового 030, при этом его упрощенная конструкция делает стоимость комплекта более выгодной.

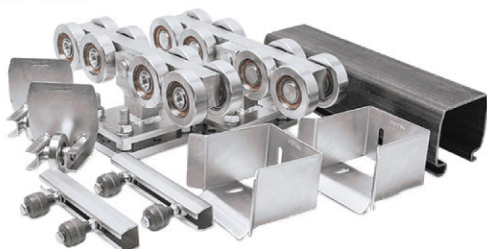


070 ЗАГЛУШКА НАПРАВЛЯЮЩЕЙ ЕВРО

Заглушка предназначена для защиты торца направляющей от попадания снега, грязи, листьев и др. Заглушка выполнена съемной для упрощения обслуживания ворот.



МАКС система для ворот весом до 2000 кг



МАКС система предназначена для производства тяжелых откатных ворот весом до 2х тонн. Максимальная ширина проема, перекрываемого воротами с глухим заполнением – до 12 метров, с решетчатым заполнением – до 18 метров.

008 ОПОРА МАКС

Профессиональная, 8-роликовая опора с цельной плитой и усиленными герметичными подшипниками со специальной низкотемпературной смазкой (до -60°C). Опора МАКС - высокотехнологичное изделие, разработана выдерживать значительно большие нагрузки, чем требуется для перемещения створки ворот весом 2 тонны.



014 НАПРАВЛЯЮЩАЯ МАКС

Направляющая МАКС производится из качественной высокопрочной стали S355 исключительно европейского производства. Выбранная РОЛТЭК марка стали применяется при высоких требованиях к прочности и свариваемости, где невозможно применение простой конструкционной стали: при производстве транспортных средств, балок, стрел - в конструкция, где требуется низкий собственный вес, большая грузоподъемность и жесткость. Геометрия направляющей МАКС выдерживает значительно большие нагрузки, чем необходимо для надежной работы откатных ворот весом 2 тонны.



026 РОЛИК КОНЦЕВОЙ СЪЕМНЫЙ МАКС

Конструкция ролика концевой МАКС обеспечивает абсолютную надежность крепления в направляющей. Для тяжелых откатных ворот рекомендуется устанавливать ролики концевые совместно с ловителями нижними на оба торца направляющей.



032 ЛОВИТЕЛЬ НИЖНИЙ МАКС

Ловитель нижний воспринимает нагрузку от ролика концевой в закрытом/открытом состоянии ворот.



066 ПОДСТАВКА РЕГУЛИРОВОЧНАЯ М20 МАКС

Подставки регулировочные используются совместно с опорами. Облегчают монтаж ворот и позволяют производить регулировку положения опор в процессе эксплуатации ворот.



код	сечение	толщина стенки	длина
014.6	130x135 мм	5 мм	6 м
014.9	130x135 мм	5 мм	9 м

Дополнительные комплектующие



034 ЛОВИТЕЛЬ ВЕРХНИЙ СОСТАВНОЙ

Ловитель верхний составной предназначен для удержания верхнего края ворот в закрытом состоянии. Обеспечивает возможность регулировки по ширине. Удобен при любой толщине створки ворот.



037 ЛОВИТЕЛЬ ВЕРХНИЙ РОЛИКОВЫЙ

Ловитель верхний роликовый предназначен для удержания верхнего края ворот в закрытом состоянии. В конструкции предусмотрены резиновые ролики, исключающие повреждение декоративного покрытия ворот и снижающие уровень шума.



038 ЛОВИТЕЛЬ ВЕРХНИЙ СОСТАВНОЙ РОЛИКОВЫЙ

Ловитель верхний составной роликовый предназначен для удержания верхнего края ворот в закрытом состоянии. В конструкции предусмотрены резиновые ролики, исключающие повреждение декоративного покрытия ворот и снижающие уровень шума. Обеспечивает возможность регулировки по ширине. Удобен при любой толщине створки ворот.



058 КРОНШТЕЙН ЛОВИТЕЛЯ УСИЛЕННЫЙ

Кронштейн применяется для крепления ловителей нижних МИКРО, ЭКО, ЕВРО и ловителей верхних. Обеспечивает возможность регулировки ловителей по горизонтали.

040 РОЛИК РЕЗИНОВЫЙ 041

Ролик резиновый изготовлен из некрасящей резины, не оставляет следов на створке. В конструкции ролика предусмотрена нейлоновая втулка скольжения, исключающая шум, повышающая плавность хода и не требующая обслуживания при эксплуатации. Ролики используются совместно с любым из кронштейнов РОЛТЭК, поставляются с разным набором крепежа.



042 РОЛИК НЕЙЛОНОВЫЙ 043

Ролик нейлоновый изготовлен из материала, который характеризуется высокой ударопрочностью, эластичностью, морозостойкостью, масло- и бензостойкостью, химической стойкостью, не подвержен коррозии. Температура эксплуатации: от -50°C до +80°C. Ролики используются совместно с любым из кронштейнов РОЛТЭК, поставляются с разным набором крепежа.



061 ПОДСТАВКА РЕГУЛИРОВОЧНАЯ

064 066

Подставки регулировочные используются совместно с опорами. Облегчают монтаж ворот и позволяют производить регулировку положения опор в процессе эксплуатации ворот.

код	наименование	под опору
061	M12	МИКРО
064	M16	ЭКО/ЕВРО
066	M20	МАКС



491 РЕЙКА ЗУБЧАТАЯ 492

Рейка зубчатая необходима при оснащении откатных и подвесных ворот автоматическим приводом.

код	размер	длина
491	30x8 мм	1 м
492	31x6 мм	1 м



Дополнительные комплектующие



051 КРОНШТЕЙН УНИВЕРСАЛЬНЫЙ

Кронштейн универсальный крепится на П-образную раму с помощью качественных саморезов (в комплекте), что значительно упрощает монтаж. Для тяжелых ворот рекомендуется установка кронштейнов универсальных с обеих сторон П-образной рамы.

055 КРОНШТЕЙН С БОКОВЫМ КРЕПЛЕНИЕМ

Кронштейн с боковым креплением применяется взамен П-образной рамы и крепится к существующей конструкции (каменному столбу, зданию). В состав входит декоративная фиксирующая планка и саморезы для ее крепления. Кронштейн применяется в составе МИКРО и ЭКО систем.



053 КРОНШТЕЙН ОПОРНЫЙ

Кронштейн опорный устанавливается для дополнительной боковой опоры створки ворот при слишком близком ее положении во время движения вдоль ограждения или здания. Пара кронштейнов опорных применяется для удержания створки откатных ворот с верхними декоративными элементами. В конструкции кронштейна опорного применяется ролик резиновый.



056 КРОНШТЕЙН ДВОЙНОЙ С БОКОВЫМ КРЕПЛЕНИЕМ

Кронштейн двойной с боковым креплением применяется взамен П-образной рамы и крепится к существующей конструкции (каменному столбу, зданию). В состав входит декоративная фиксирующая планка с саморезами для ее крепления. Кронштейн применяется в составе ЭКО и ЕВРО систем.

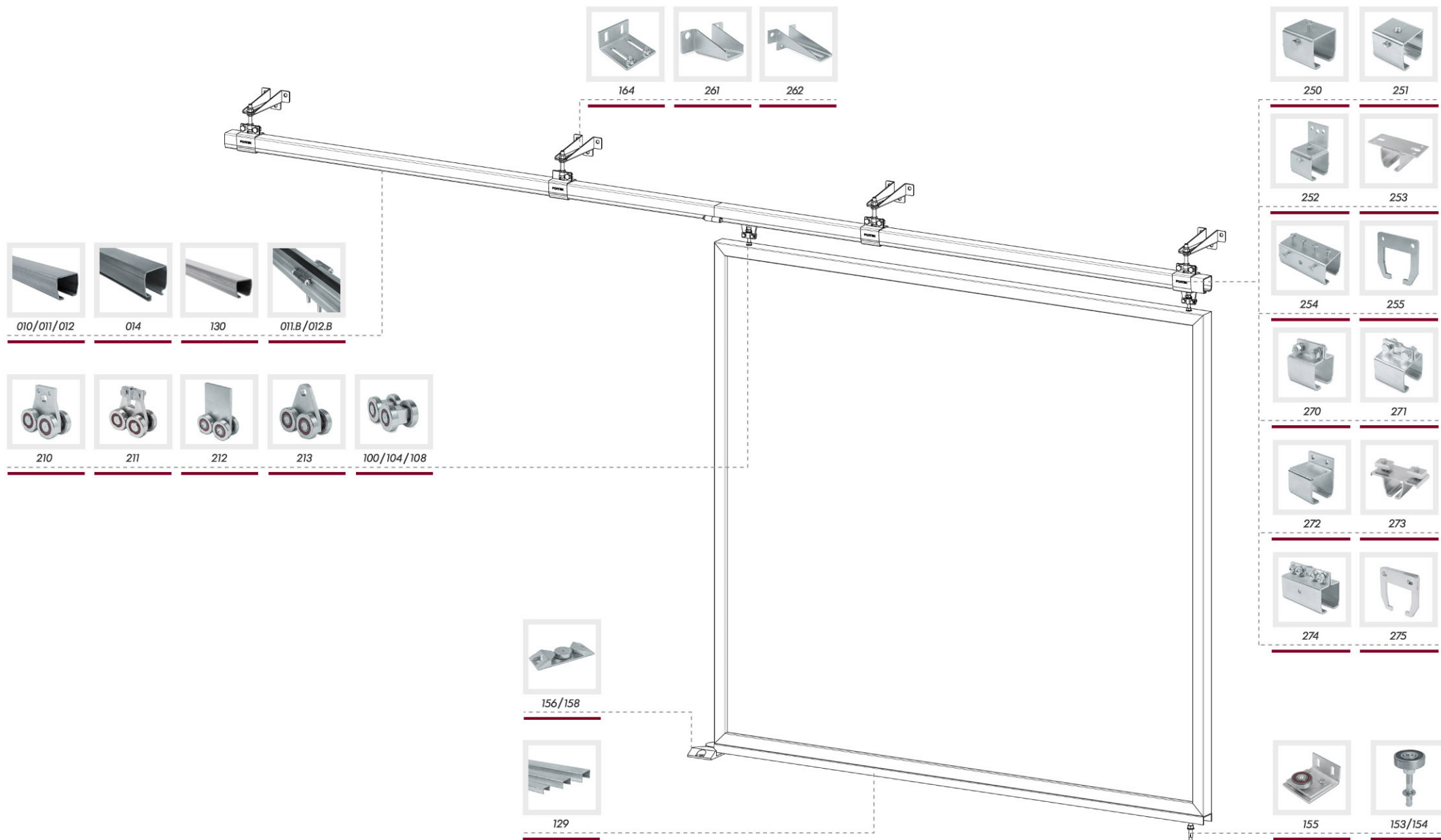


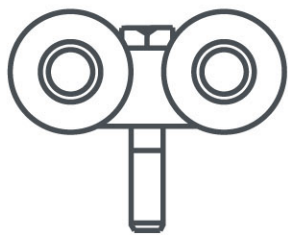
054 КРОНШТЕЙН КВАДРАТНЫЙ

Кронштейн квадратный совместно с двумя роликами резиновыми или нейлоновыми используется для удержания створки ворот в вертикальном положении.



Системы подвесных ворот





Системы подвесных ворот

система	код направляющей	вес створки	нагрузка на тележку
RC35	130	300 кг	150 кг
RC55	010	500 кг	250 кг
RC59	011	700 кг	350 кг
RC74	012	1200 кг	600 кг
RC135	014	2500 кг	1250 кг

Тележки



210 ТЕЛЕЖКА С ОТВЕРСТИЕМ ДЛЯ ПОДВЕШИВАНИЯ ГРУЗА RC35/RC55/RC59/RC74/RC135

Тележки системы 210 выполнены с отверстиями для подвешивания транспортируемого предмета. Применяются преимущественно в камерах порошковой окраски, торговых и складских помещениях для удобства транспортировки груза.



211 ТЕЛЕЖКА С КРЕПЛЕНИЕМ ПОД БОЛТ RC35/RC55/RC59/RC74

Тележки системы 211, в отличие от 210, оснащены креплением для удобства подвешивания груза с возможностью его вращения.



212 ТЕЛЕЖКА УНИВЕРСАЛЬНАЯ RC35/RC55/RC59/RC74/RC135

Основой тележек системы 212 является прямоугольная пластина, которая может быть использована в качестве заготовки под изготовление необходимых крепежных отверстий.

213 ТЕЛЕЖКА С ОТВЕРСТИЕМ ЗАКРУГЛЕННАЯ RC35/RC55/RC59/RC74/RC135

Особенностью тележек системы 213 является скругление пластины, что дает возможность использовать подвес, обеспечивающий качение подвешиваемого предмета.



100 ТЕЛЕЖКА ЦЕНТРАЛЬНАЯ ЭКО 104 ТЕЛЕЖКА ЦЕНТРАЛЬНАЯ ЕВРО 108 ТЕЛЕЖКА ЦЕНТРАЛЬНАЯ МАКС RC59/RC74/RC135

Тележка центральная применяется для крепления створки, ее перемещения и вращения. Допустимо использовать не более 2х тележек на одну створку подвесных ворот.



Направляющие

011.В НАПРАВЛЯЮЩАЯ ЭКО ДЛЯ ПОДВЕСНЫХ ВОРОТ, 6 М

012.В НАПРАВЛЯЮЩАЯ ЕВРО ДЛЯ ПОДВЕСНЫХ ВОРОТ, 6 М

В подвесных системах могут быть использованы все типы направляющих РОЛТЭК. Специальная направляющая для подвесных ворот имеет перфорацию для крепления кронштейнов, а также соединительные элементы для стыковки направляющих по длине.



код	система	толщина стенки	длина
011.В	ЭКО/RC59	3,5 мм	6 м
012.В	ЕВРО/RC74	4,5 мм	6 м

Держатели

система	нагрузка на держатель	минимальное расстояние между держателями*
RC35	100 кг	850 мм
RC55	200 кг	950 мм
RC59	350 кг	950 мм
RC74	600 кг	1000 мм

* при максимальной нагрузке на тележки

250 ДЕРЖАТЕЛЬ БАЗОВЫЙ RC35/RC55/RC59



Держатель базовый 250 может быть использован в качестве универсального приспособления для крепления направляющей. Держатель предусматривает резьбовые отверстия для установки фиксаторов.

251 ДЕРЖАТЕЛЬ ПОД РЕЗЬБОВОЙ ПОДВЕС RC35/RC55/RC59



Держатель оснащен гайкой с внутренней резьбой для установки на резьбовой подвес, а также предусматривает отверстия для установки фиксаторов, с помощью которых направляющая жестко фиксируется внутри держателя.

252 ДЕРЖАТЕЛЬ С БОКОВЫМ КРЕПЛЕНИЕМ RC35/RC55/RC59



Держатель с боковым креплением используется для фиксации направляющей и устанавливается на плоскую боковую поверхность при помощи анкерного или болтового соединения.

253 ДЕРЖАТЕЛЬ С ВЕРХНИМ КРЕПЛЕНИЕМ RC35/RC55/RC59



Держатель с верхним креплением используется для фиксации направляющей и устанавливается на плоскую поверхность (потолок) при помощи анкерного или болтового соединения.

254 СОЕДИНИТЕЛЬ RC35/RC55/RC59



Соединитель предназначен для жесткой фиксации двух направляющих в месте стыка. Большая длина данного держателя и наличие резьбовых фиксаторов обеспечивают устойчивое соединение двух подвесных направляющих. Смотровое отверстие предназначено для контроля точной стыковки.

255 ДЕРЖАТЕЛЬ ВСПОМОГАТЕЛЬНЫЙ RC35/RC55/RC59/RC74



Держатель 255 предназначен для установки на плоскую поверхность при помощи болтового либо сварного соединения. Если необходима жесткая фиксация направляющей внутри захвата, рекомендуется сделать несколько прихваток сваркой по внутреннему контуру держателя. Основные преимущества держателя данного типа заключаются в экономичности и простоте установки.

Захваты

система	нагрузка на захват	минимальное расстояние между захватами*
RC35	100 кг	850 мм
RC55	200 кг	950 мм
RC59	350 кг	950 мм
RC74	600 кг	1000 мм

* при максимальной нагрузке на тележки



270 ЗАХВАТ БАЗОВЫЙ RC35/RC55/RC59

Захват базовый используется для фиксации направляющей и устанавливается на отвесную плиту (планку) при помощи болтового соединения. Форма элементов захвата обеспечивает устойчивое крепление подвесной направляющей внутри захвата.



271 ЗАХВАТ ПОД РЕЗЬБОВОЙ ПОДВЕС RC35/RC55/RC59

Отличие данного типа захвата от захвата базового состоит в том, что он может быть оснащен резьбовым подвесом, состоящим из крепежных изделий (болта, гаек, шайб). Фиксация направляющей внутри захвата обеспечивается затяжкой двух фиксирующих гаек. Рекомендуется использовать совместно с кронштейнами 261, 262.



272 ЗАХВАТ С БОКОВЫМ КРЕПЛЕНИЕМ RC35/RC55/RC59

Захват с боковым креплением устанавливается на плоскую боковую поверхность при помощи болтового соединения с одновременной фиксацией направляющей внутри захвата.

273 ЗАХВАТ С ВЕРХНИМ КРЕПЛЕНИЕМ RC35/RC55/RC59

Захват 273 применяется для создания нескольких уровней подвесной транспортной системы. Захват устанавливается при помощи упорных гаек, которые фиксируются внутри подвесной направляющей или другого C-образного профиля.



274 ЗАХВАТ СОЕДИНИТЕЛЬНЫЙ RC35/RC55/RC59

Большая длина данного захвата, а также форма его элементов обеспечивают эффективную стыковку двух подвесных направляющих. Смотровое отверстие предназначено для контроля точной стыковки направляющих внутри захвата.



275 ЗАХВАТ ВСПОМОГАТЕЛЬНЫЙ RC35/RC55/RC59/RC74

Захват 275 состоит из двух элементов и предназначен для установки на плоскую поверхность при помощи болтового либо сварного соединения. Наличие пазов обеспечивает возможность жесткой фиксации направляющей внутри захвата. Основные преимущества захвата данного типа заключаются в экономичности и простоте установки.



Кронштейны

система	нагрузка на кронштейн	минимальное расстояние между кронштейнами*
RC35	100 кг	850 мм
RC55	200 кг	950 мм
RC59	350 кг	950 мм
RC74	600 кг	1000 мм

* при максимальной нагрузке на тележки



164 КРОНШТЕЙН С ВИНТОМ RC35

Кронштейн с винтом обеспечивает простое и надежное крепление направляющей 130 к несущей конструкции.



261 КРОНШТЕЙН RC35/RC55/RC59/RC74

Кронштейн 261 предназначен для крепления на боковую поверхность. Рекомендуется использовать совместно с держателем 251, захватами 271 и 274.



262 КРОНШТЕЙН УДЛИНЕННЫЙ RC35/RC55/RC59/RC74

Кронштейн удлиненный 262 предназначен для крепления на боковую поверхность. Рекомендуется использовать совместно с держателем 251, захватами 271 и 274.

Ограничители

129 ШВЕЛЛЕР

Швеллер крепится на нижний торец створки подвесных ворот. Используется совместно с ограничителями или роликами анкерными для предотвращения перемещения створки ворот под влиянием боковых усилий (например, ветровой нагрузки).



код	размер	толщина стенки	длина
129.4	40x20 мм	2 мм	6 м
129.6	60x30 мм	3 мм	6 м
129.8	80x40 мм	3 мм	6 м

153 РОЛИК РЕЗЬБОВОЙ ДЛЯ АНКЕРА

154 РОЛИК АНКЕРНЫЙ

Ролик анкерный используется совместно со швеллером для удержания нижнего края подвесных ворот.



код	диаметр	для швеллера
153.35/154.35	35 мм	129.4
153.52/154.52	52 мм	129.6

155 ОГРАНИЧИТЕЛЬ УГЛОВОЙ

Ограничитель угловой роликовый используется совместно со швеллером для удержания нижнего края подвесных ворот.



код	диаметр	для швеллера
155	35 мм	129.4

156 ОГРАНИЧИТЕЛЬ РОЛИКОВЫЙ 158

Ограничитель роликовый используется совместно со швеллером для удержания нижнего края подвесных ворот. Предназначен для установки непосредственно в проеме, выдерживает высокую вертикальную нагрузку.



код	для швеллера
156	129.6
158	129.8

Простые петли

822 ПЕТЛЯ С ОПОРНЫМ ПОДШИПНИКОМ

823

Петли со встроенным подшипником применяются для легких распашных ворот и калиток. Крепление производится при помощи сварки к столбу и створке ворот (калитке).



код	диаметр	вес створки
822	28 мм	100 кг
823	34 мм	250 кг

824 ПЕТЛЯ С ОПОРНЫМ ПОДШИПНИКОМ

Петли со встроенным подшипником применяются для распашных ворот и калиток. Крепление производится при помощи сварки к столбу и створке ворот (калитке). Петли оснащены масленкой, которая предоставляет возможность смазки внутренних частей петли без ее разборки.



код	диаметр	вес створки
824	50 мм	400 кг

832 ПЕТЛЯ УСИЛЕННАЯ

833

834

Петли со встроенным подшипником применяются для распашных ворот и калиток. Прямоугольные пластины петли равномерно распределяют нагрузки в процессе эксплуатации. Крепление производится при помощи сварки к столбу и створке ворот (калитке). Петли 834.Л/П оснащены масленкой.



код	диаметр	вес створки
832.Л/П	28 мм	125 кг
833.Л/П	34 мм	300 кг
834.Л/П	50 мм	600 кг

Тяжелые петли

884 ПЕТЛЯ ВЕРХНЯЯ Ø 48 ММ

Петля приваривается к верхней части створки ворот. Благодаря встроенной тяговой гайке обеспечивает регулировку вертикального положения створки. Воспринимает боковые нагрузки от створки ворот. Применяется совместно с петлей опорной 887.

F_{max} на отрыв = 500 кг

F_{max} на изгиб = 100 кг



886 ПЕТЛЯ ВЕРХНЯЯ Ø 68 ММ

Высокотехнологичная петля приваривается к верхней части створки ворот. Благодаря встроенной тяговой гайке обеспечивает регулировку вертикального положения створки. Воспринимает боковые нагрузки от створки ворот. Применяется совместно с петлей опорной 888.

F_{max} на отрыв = 800 кг

F_{max} на изгиб = 200 кг



887 ПЕТЛЯ ОПОРНАЯ

888

Петля опорная крепится либо анкерным болтом через отверстие в нижней чашке, либо приваривается к металлическому закладному в фундаменте. Применяется совместно с петлей верхней.

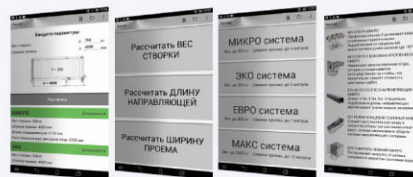


код	диаметр	вес створки
887	48 мм	1000 кг
888	68 мм	2500 кг



Произведите расчет с помощью бесплатного мобильного приложения «РОЛТЭК.Расчет».

iOS Android Windows Phone



Методика предназначена для выбора оптимальной системы откатных ворот производства компании РОЛТЭК.

1. РАСЧЕТ ГАБАРИТОВ ОТКАТНЫХ ВОРОТ

Произведите расчеты для нескольких систем откатных самонесущих ворот. Выберите систему, удовлетворяющую вашим условиям. При расчете габаритов ворот используйте формулу:

$$L = \frac{2(A+a+b)(P+[F_2])}{(P+2[F_2])} + c$$

где [F₂] – максимально допустимая нагрузка на опору.

При использовании комплектующих РОЛТЭК необходимо учитывать технологические отступы:

	МИКРО	ЭКО	ЕВРО	МАКС
a	0,1 м	0,1 м	0,1 м	0,16 м
b	0,22 м	0,25 м	0,28 м	0,35 м
c	0,1 м	0,11 м	0,14 м	0,25 м
d	0,05 м	0,14 м	0,14 м	0,1 м

Условные обозначения:

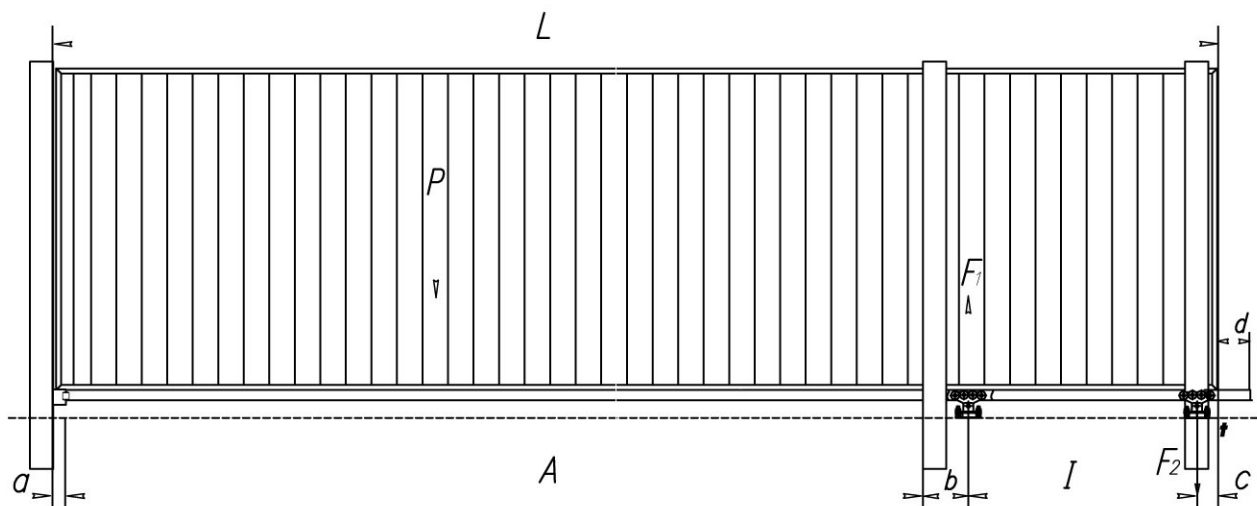
- P - вес створки, кг
- F₁ - нагрузка, действующая на опору f, кг (весовая)
- F₂ - нагрузка, действующая на опору t, кг (реакционная)
- L - длина створки, м
- A - ширина проезда, м
- l - минимальное расстояние между центрами опор, м
- a, b, c, d - технологические отступы, м

Максимально допустимые нагрузки на опоры:

система	вес ворот	[F ₁]	[F ₂]
МИКРО	350 кг	650 кг	300 кг
ЭКО	500 кг	800 кг	350 кг
ЕВРО	800 кг	1500 кг	650 кг
МАКС	2000 кг	3400 кг	1500 кг

Расчет минимально допустимого расстояния между центрами опор:

$$l = \frac{P \times L}{2(P+[F_2])}$$



WWW.ROLLS.RU



ООО «РОЛТЭК»
САНКТ-ПЕТЕРБУРГ
188670, Ленинградская обл.,
Всеволожский р-н, п. Романовка,
ул. Инженерная, д. 19
почтовый адрес:
Россия, 188670,
ОПС п. Романовка, а/я 1
+7 812 703-03-02
+7 812 643-11-33
e-mail: rolspb@rolls.ru

МОСКВА
127253, г. Москва,
Лианозовский проезд, д. 6
+7 495 643-11-33
e-mail: rolmsk@rolls.ru

