

**ГАРАНТИЯ
5 ЛЕТ**

РОЛТЭК - российский производитель высококачественных комплектующих для ворот. Используя комплектующие РОЛТЭК можно изготовить откатные, подвесные и распашные ворота. На российском рынке системы откатных ворот ЭКО, ЕВРО, МАКС НОВЫЙ - зарекомендовали себя как надежные, пользующиеся спросом и доверием комплектующие. Ворота, изготовленные на базе комплектующих РОЛТЭК работают долго и исправно, предназначены для режима интенсивной эксплуатации и режима работы в сложных условиях. Такие параметры достигаются применением на производстве РОЛТЭК высокотехнологичного оборудования и качественных материалов. На базе комплектующих РОЛТЭК можно изготовить и легкие ворота индивидуального дизайна и тяжелые промышленные (весом до 2 т и шириной проезда до 12 м).

РОЛТЭК – российский локомотив инноваций в производстве комплектующих для ворот. Многие изделия, пользующиеся теперь популярностью и востребованные рынком, рынку предложил именно РОЛТЭК. РОЛТЭК задает тенденции, предлагает новые интересные технические решения.

РОЛТЭК специализируется на выпуске комплектующих для ворот с 2000 года.

КОМПЛЕКТУЮЩИЕ РОЛТЭК ДЛЯ ОТКАТНЫХ ВОРОТ ПРОИЗВОДЯТСЯ 3Х ТИПОВ:

Комплект	ЭКО	ЕВРО	МАКС Н
Вес створки ворот	до 500 кг	до 700 кг	до 2000 кг
Ширина перекрываемого проёма	до 5 м	до 7 м	до 12 м

ЕВРО система РОЛТЭК – применяется при изготовлении ворот для проемов шириной более 4х метров, а также ворот с интенсивным режимом эксплуатации.

Вес створки ворот	до 700 кг
Ширина перекрываемого проёма	до 7 м

Состав комплекта ЕВРО

	код	наименование	шт.
оптимальный необходимый основа	006	опора ЕВРО	2
	012	направляющая ЕВРО	1
	024	ролик концевой съемный ЕВРО	1
	030	ловитель нижний роликовый ЕВРО	1
	037	ловитель верхний роликовый	1
	070	заглушка направляющей ЕВРО	1
	054	кронштейн квадратный	1
	040	ролик резиновый	2
	064	подставка регулировочная М 16	2

код 006
ОПОРА ЕВРО



Опоры в конструкции откатных ворот воспринимают нагрузки от створки ворот и передают их на фундамент. Совместно с направляющей обеспечивают перемещение створки.

код 012
НАПРАВЛЯЮЩАЯ ЕВРО



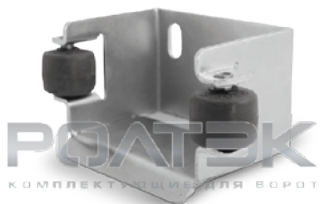
Поставляется следующих длин: 6 м, 7 м, 8 м, 9 м. Направляющая является наиболее ответственным элементом в конструкции откатных ворот, поэтому она прокатывается из качественной высокопрочной стали исключительно европейского производства. Выбранная РОЛТЭК марка стали (аналог ст. 45 по пределу текучести) применяется при высоких требованиях к прочности и свариваемости, где невозможно применение простой конструкционной стали. Она обеспечивает передачу усилий от створки ворот к фундаменту через опоры. Совместно с опорами обеспечивает перемещение створки.

код 024
РОЛИК КОНЦЕВОЙ СЪЕМНЫЙ ЕВРО



Ролик концевой совместно с ловителем нижним создает дополнительную опору в закрытом/открытом состоянии ворот. В конструкции предусмотрен высокопрочный нейлоновый ролик, не требующий обслуживания.

код 030
ЛОВИТЕЛЬ НИЖНИЙ РОЛИКОВЫЙ ЕВРО



Ловитель нижний воспринимает нагрузку от ролика концевого в закрытом/открытом состоянии ворот. В конструкции предусмотрены резиновые ролики, что позволяет закрывать ворота при некоторых отклонениях створки от рабочей траектории движения, вызванных ветровой нагрузкой.

код 070
ЗАГЛУШКА НАПРАВЛЯЮЩЕЙ ЕВРО



Заглушка предназначена для защиты торца направляющей от попадания снега, грязи, листвы и др. Простой, но очень полезный элемент конструкции откатных ворот. Заглушка выполнена съемной для упрощения обслуживания ворот.

ДОПОЛНИТЕЛЬНЫЕ комплектующие РОЛТЭК для откатных ворот

код 034 ЛОВИТЕЛЬ ВЕРХНИЙ СОСТАВНОЙ



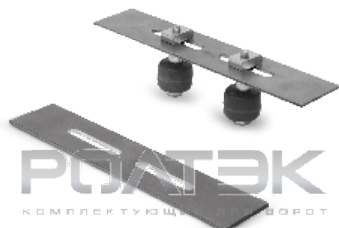
Ловитель верхний составной предназначен для удержания верхнего края ворот в закрытом состоянии. Удобен при любой толщине створки ворот.

код 037 ЛОВИТЕЛЬ ВЕРХНИЙ РОЛИКОВЫЙ



Ловитель верхний роликовый предназначен для удержания верхнего края ворот в закрытом состоянии. В конструкции предусмотрены резиновые ролики, исключающие повреждение декоративного покрытия ворот и снижающие уровень шума.

код 052 ПЛАСТИНА удерживающая



Пластина совместно с двумя роликами резиновыми или нейлоновыми служит для удержания створки ворот в предусмотренном положении. Используется также в качестве крышки столбов, соединяет их, образуя П-образную раму.

код 054 КРОНШТЕЙН КВАДРАТНЫЙ



Кронштейн квадратный в комплекте с двумя роликами резиновыми или нейлоновыми служит для удержания створки ворот в предусмотренном положении.

код 040 РОЛИК РЕЗИНОВЫЙ



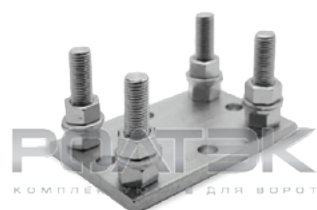
Ролик резиновый изготовлен из не красящей резины, не оставляет следов на створке. В конструкции ролика предусмотрена нейлоновая втулка скольжения, исключающая шум, повышающая плавность хода и не требующая обслуживания при эксплуатации. Ролики используются совместно с пластиной и кронштейном квадратным.

код 042
РОЛИК НЕЙЛОНОВЫЙ



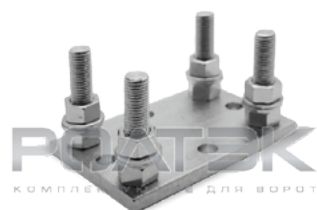
Ролик нейлоновый изготовлен из материала, который характеризуется высокой ударпрочностью, эластичностью, морозостойкостью, масло- и бензостойкостью, не подвержен коррозии. Температура эксплуатации от -50 до +80°C. Ролики используются совместно с пластиной и кронштейном квадратным.

код 064
ПОДСТАВКА
РЕГУЛИРОВОЧНАЯ M16



Подставки регулировочные используются совместно с опорами ЭКО/ЕВРО. Облегчают монтаж ворот и позволяют производить регулировку положения опор в процессе эксплуатации ворот.

код 066
ПОДСТАВКА
РЕГУЛИРОВОЧНАЯ M20



Подставки регулировочные используются совместно с опорами МАКС Н. Облегчают монтаж ворот и позволяют производить регулировку положения опор в процессе эксплуатации ворот.

код 491
РЕЙКА ЗУБЧАТАЯ

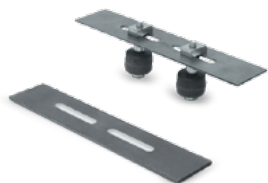


Рейка зубчатая необходима при оснащении откатных и подвесных ворот автоматическим приводом.

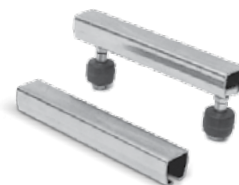
Взаимозаменяемость комплектующих для откатных ворот РОЛТЭК:

Внимание! РОЛТЭК не рекомендует совмещение комплектующих РОЛТЭК с комплектующими других производителей в одних воротах и не несет гарантийных обязательств в случаях такого совмещения.

код 052
ПЛАСТИНА



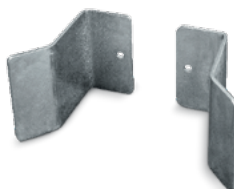
код 054
КРОНШТЕЙН КВАДРАТНЫЙ



код 037
ЛОВИТЕЛЬ ВЕРХНИЙ РОЛИКОВЫЙ



код 034
ЛОВИТЕЛЬ ВЕРХНИЙ СОСТАВНОЙ



код 040
РОЛИК РЕЗИНОВЫЙ



код 042
РОЛИК НЕЙЛОНОВЫЙ

