

SERIE ELI 250

ЭЛЕКТРОМЕХАНИЧЕСКОЕ УСТРОЙСТВО ДЛЯ ПОВОРОТНЫХ ВОРОТ

38



• УМНЫЕ ТЕХНОЛОГИИ

> Встроенный магнитный ограничитель обеспечивает позиционную точность и устойчивость, не изменяющийся при отклонениях климатических условий и не подверженный износу (ELI 250 BT)

> Блок управления, совместимый с EELink протоколом - Более короткое время открывания и закрывания (ELI 250 BT и ELI 250 V)

• БЕЗОПАСНОСТЬ ИСПОЛЬЗОВАНИЯ

> Модель специально спроектирована для наиболее удобной и быстрой установки, совместимой с требованиями безопасности Директивой Машиностроения

> Благодаря системе против сдавливания, в случае контакта устройство автоматически инвертирует движение, предотвращая нанесение ущерба лицам и предметам (BT)

• УПРОЩЕННАЯ ИНСТАЛЛЯЦИЯ

> Специальный базовый корпус позволяет извлечь устройство, избегая перемещения ворот

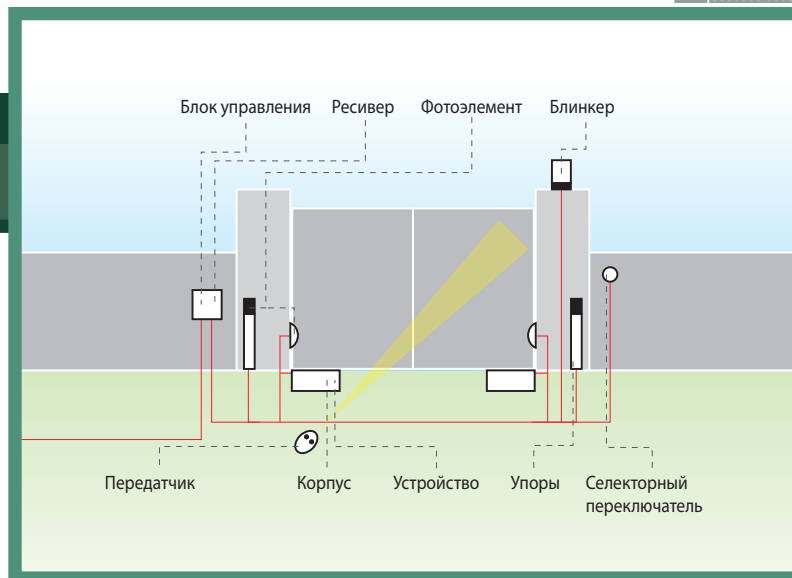
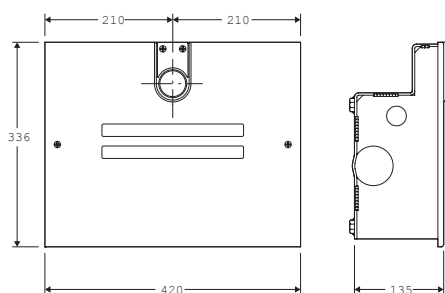
КОД	ОПИСАНИЕ	НАПРЯЖЕНИЕ	ВЕС ВОРОТ	ДЛИНА ВОРОТ	КОЛ-ВО/ КОНТЕЙНЕР
P930118 00001	ELI 250 BT	24В	до 4000 Н (~400кг)	до 3,5м (без электрозамка)	25
P930114 00001	ELI 250	230В	до 3000 Н (~300кг)	до 3,5м (без электрозамка)	25
P930114 00003	ELI 250-V	230В	до 1500 Н (~150кг)	до 2м	25

*2,5м (с элетрозамком)

ТЕХНИЧЕСКИЕ ОСОБЕННОСТИ			
	ELI 250 BT	ELI 250	ELI 250 V
ПАНЕЛЬ УПРАВЛЕНИЯ	LIBRA C MA	ALTAIR P (рекоменд)	ALTAIR P (рекоменд)
РЕВЕРСИВНЫЙ/НЕРЕВЕРСИВНЫЙ	нереверсивный	нереверсивный	нереверсивный
БЛОК ПИТАНИЯ	24Vdc	230В~±10%,50Гц 1-фазный	230В~±10%,50Гц 1-фазный
ПОГЛОЩАЕМАЯ МОЩНОСТЬ	175 Вт	280Вт	280Вт
ТЕРМОЗАЩИТА	встроена	встроена	встроена
УГОЛ ОТКРЫВАНИЯ	от -10° до +110°	от -10° до +110°	от -10° до +110°
ВРЕМЯ ОТКРЫВАНИЯ/ЗАКРЫВАНИЯ	15сек /120°	28сек / 120°	14сек / 120°
УДАРНОЕ ДЕЙСТВИЕ	встроенный ограничитель	встроенный ограничитель	встроенный ограничитель
ТИП БЛОКИРОВКИ	механический	механический	механический
РУЧНОЕ РАСЦЕПЛЕНИЕ	ключ расцепления	ключ расцепления	ключ расцепления
ОПЕРАЦИОННЫЙ ЦИКЛ	интенсивное использование	полуинтенсивное использование	полуинтенсивное использование
УСЛОВИЯ ОКРУЖАЮЩЕЙ СРЕДЫ	от -20°C до +50°C	от -20°C до +50°C	от -20°C до +50°C
СТЕПЕНЬ ЗАЩИТЫ	IP67	IP67	IP67
ВЕС УСТРОЙСТВА	100Н (~10 кг)	100Н (~10 кг)	100Н (~10 кг)
РАЗМЕРЫ	см. схему	см. схему	см. схему



РАЗМЕРЫ



ДОПОЛНИТЕЛЬНОЕ ОБОРУДОВАНИЕ



D113672 00005 - LIBRA C MA
См. стр. 122



D113703 00002 - ALTAIR P
См. стр. 120



P125005 - BT BAT
Благодаря резервным батареям и зарядному устройству, набор BT BAT гарантирует низкое напряжение в случае сбоя питания Для LIBRA C MA и HYDRA R

НОВЫЕ ИЗДЕЛИЯ 2008



P111408 - SCS WIE
Плата для прямого соединения аксессуаров WIEGAND (типа SELETTO, COMPAS SLIM, и т.д.) к модулям управления QSC D MA, LIBRA C MA, LIBRA C MV, LIBRA C LX, VENERE D, LEO D MA, LEO MV, RIGEL 5 и ALTAIR P.

НОВЫЕ ИЗДЕЛИЯ 2008



N733397 - BT CF 120 E
Универсальный корпус для ELI 250 BT, ELI 250, ELI 250 V с рычагами. Без блокировки.

НОВЫЕ ИЗДЕЛИЯ 2008



N733398 - BT CF 120 E INOX
Несущий ящик из нержавеющей стали с рычагами. Без разблокирования.



N733189 - SCT
Разблокирование для ELI250 с треугольным ключом.

НОВЫЕ ИЗДЕЛИЯ 2008



N733392 - SCC
Разблокирование для ELI250 с ключом рычажного типа.



N733345 - CFE
Упаковка крепежей ELI 250.



N733368 - CFE BT
Упаковка крепежей ELI 250 BT



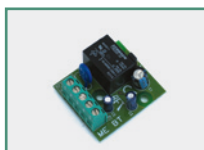
N733304 - E180
Комплект для открывания на 180° для подземного устройства ELI 250, ELI 250V



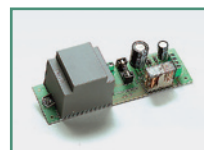
P123001 00001 - EBP
Электрический замок 230 В переменного тока с нулевым сопротивлением удара. Доступен также в версиях на 50 мм, 75 мм и на 24 В.



D121017 - ECB SX
Левосторонний горизонтальный электрический замок. Также доступен правосторонний и вертикальный. См. стр. 132



D111761 - ME BT
Плата для 12/24В~ электрического замка для устройств BT.



D111013 - ME
Плата для 12В~ электрического замка для моделей ALCOR N и ALPHA SD



N733250 - BT CF 120
Несущий ящик основания с рычагами для ELI 250 BT, ELI 250, ELI 250 V. Доступно, пока имеется на складе.



N733266 - BT CF 120 INOX
Корпус из нержавеющей стали с рычагами для ELI 250 BT, ELI 250, ELI 250 V. Доступно, пока имеется на складе.